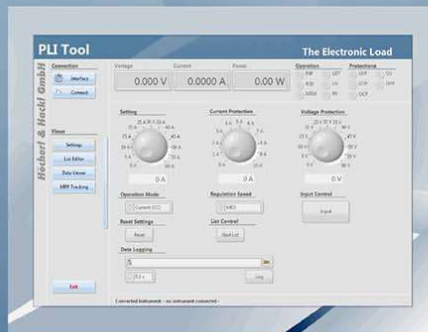


## PLI 系列电子负载



**600 W up to 28,800 W**  
**60 V up to 1,200 V**  
**6 A up to 2,700 A**



PLI 系列 电子负载

This is H&H

PLA Low Power

PLI High Power

ZS Multi-Range

ERI Energy Recycling

PMLA Multi-Channel, GUI

PMLI Multi-Channel

ZSAC AC & DC

NL Source-Sink

Accessories

SE Power Distribution

GTC

SCPI

接口概览	
RS-232	X
USB	X
LAN	X
GPIB	O
CAN	X
Analog	X
Analog isolated	O
x 标配    o 选配    / 不提供	



- 标配Ethernet + USB + RS232 + CAN + I/O端口
- CC - CV - CR - CP - CVC工作模式，可选配MPPT模式
- 带有同步采集功能的动态负载工作模式
- 带有测量功能的SCPI编程语法
- 可用外置U盘存储测量数据
- 电流、电压保护点可调节

- 储能器件测量功能
- 电子狗功能
- 部分型号支持短时间过功率工作能力
- 高功率密度
- 全面电子保护
- 静音风扇
- 数字输入和可编程控制输出

简介

PLI系列电子负载提供图形化操作界面。  
PLI系列电子负载的显著特征是标配有丰富的控制接口。  
标配以太网，USB，RS232以及模拟量和CAN接口。  
编程语法为SCPI

功能介绍

设备提供恒流、恒压、恒阻恒功率工作模式。  
另外，在以上三种模式下，均可设置电压、电流保护限。  
最多可达300步动态波形编辑。可同时编辑采样率：每一步都可以设置不同的采样率。  
波形步阶最短时间200 μs  
具有数据采集功能，高速采样最多8000点。  
多种触发模式

放电功能：用于储能器件测试  
内阻功能：被测物测量  
监控狗：防止通讯干扰影响以保护被测物  
保存和调回：保存和调回不同设置，适应多种配置测试环境  
MPPT：最大功率点追踪：用于太阳能光伏面板测试 (选件PLI20)

负载能力

功率自600W至28.8kW连续功率，总计103型号可供选择。  
另外，60V，120V，300V型号具有短时间过载工作能力。过载工作时间取决于功率模块温度。  
因此，负载可以满足过载脉冲或瞬态过功率拉载等应用而无需购买大功率负载。

数据接口

有如下接口：

- Ethernet (标配)
- USB (标配)
- RS-232 (标配)
- CAN (标配)
- GPIB (PLI02选配)

I/O 端口

标配的I/O接口可提供以下功能：

- 设置电压、电流
- 设置电压、电流限
- 拉载开、关
- 电压测量
- 电流测量
- 输入触发
- 输出触发
- 程控数字输入和输出

隔离式模拟量I/O接口

(选件 PLI06)

如需将负载输出端和模拟量接口端子隔离，可选购安装PLI06选件。  
此选件亦可阻断对地环路。

工厂校验证书

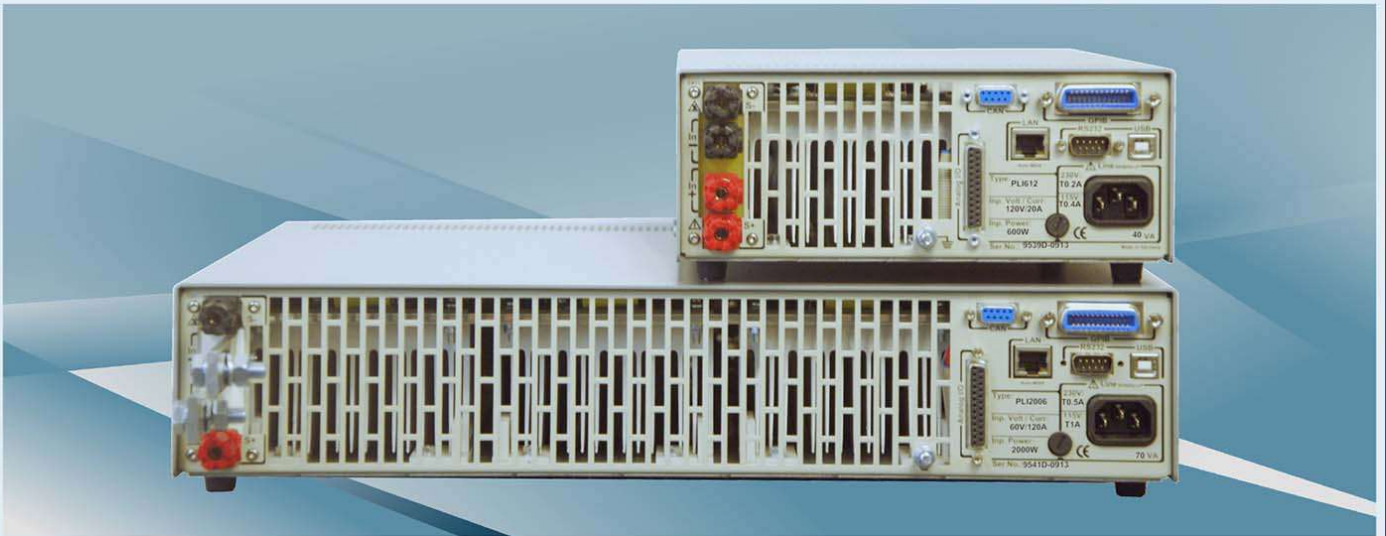
(选件 FCC-PLIxx)

可提供工厂校验证书。该证书符合DIN EN ISO9000规范。该校验证书具有可追溯性，符合国家标准，并以国际单位标定。建议每年对设备进行一次校准。

提供LabView驱动







This is H&H

PLA Low Power

PLI High Power

ZS Multi-Range

ERI Energy Recycling

PMLA Multi-Channel, GUI

PMLI Multi-Channel

ZSAC AC & DC

NL Source-Sink

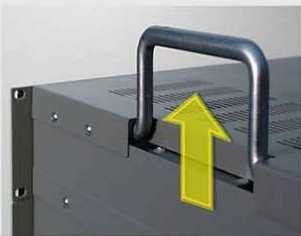
Accessories

SE Power Distribution

GTC

**便利机械构件**

PLI系列负载完全适用于19英寸机柜，也可以置于工作台使用。大于5HU的型号，在设备上边缘装有可收回式把手，同时可选配脚轮。3200W以上型号标配19"机柜安装固定件。小功率型号需选购19"安装固定件。



**脚轮**

(选件 PLI14)

如需经常移动设备，可选购脚轮。该脚轮适用于硬地板。

5HU以上设备可安装。



**端子**

所以接线端子均置于设备后面板。低电压小功率型号采用接触保护型负载端子。



2 HU devices

高电压大功率型号采用铜条，并提供紧固螺丝。

600W型号前面板也有输出端子。



3 HU devices



5 HU devices

**安全防护**

当输入电压超过60V时，所有设备须安装“免接触”式端子



**散热**

PLI系列采用风冷方式散热。风扇根据使用功率和电流状况自动调节转速，以确保低噪音运行。为使负载工作于最大过载状态，可将风扇设置为满负荷工作状态。

**监测和保护**

- 电流保护
- 功率保护
- 过温保护
- 过压保护
- 反极性保护
- 欠压保护
- I/O 端口对地环路保护

**19" 机柜安装固定件**

(选件 PLI10, PLI11, PLI12, PLI13)

如需集成进19"机柜，3200W以下型号可选购机柜安装固定件。



# 功能

## 过流和欠压保护

可调节式过流和欠压保护功能一直处于激活状态。在所有工作模式中均可使用这两种保护模式。

欠压保护可用于以下两种模式:

- 拉载模式转换  
例如放电测试, CC-CV模式转换时
- 开关切换  
例如切换输入电压时

## 静态数据记录

在对采样速度要求不高的场合, 负载可以直接将数据存储在U盘。采样间隔以秒计。

## 监控狗功能

当通过数字接口控制使用高负载时, 如果预设的监控狗延时到期, 可使用监控狗功能关断拉载, 而无需重设监控狗。

监控狗延时由SCPI指令设定。用其他指令激活监控狗。此时控制程序要确保监控狗重设指令在延时到期前不间断的发送到负载上。

## 触发模式

可配置使用多种触发模式:

- 启停 LIST功能
- 启停 数据采集
- 所有工作模式下的触发条件设置

触发源可以是总线、外部信号

## 负载波形 (LIST功能)

在所有工作模式下, 均可使用LIST功能产生和运行负载波形。最多可用300步阶来描绘爬升下降时间和运行间歇。每一步阶均可独立设置时间戳。

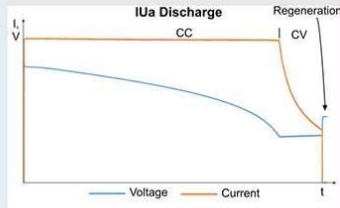
同时负载可依据时间戳同步记录电压、电流测量数据。

## 数据采集

负载可以依据实现编辑的波形步阶时间戳间歇同步记录电压、电流数据。环形缓冲存储区最多可存储8000采样点, 数据采集结束后, 可将数据转存到U盘中。

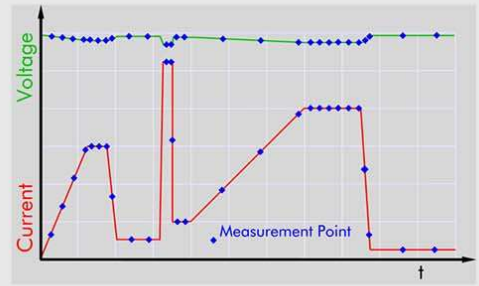
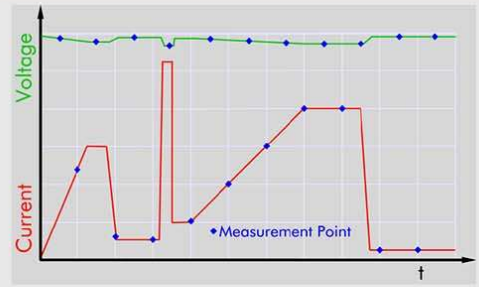
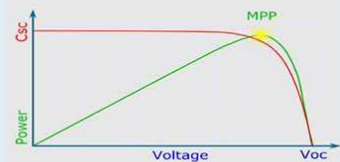
## 放电测试功能

放电测试功能可用于储能器件测试, 如电池, 超级电容, 太阳能电池板。在CC, CV, CR, CP等工作模式中均可使用。



## 最大功率点追踪 (MPPT) <sup>1)</sup>

负载可以自动追踪太阳能或光伏面板的最大功率点, 甚至在不同光照下的最大功率点。并计算能耗, 以及采集电压、电流特征数据。



LIST功能产生负载波形, 并依据时间戳同步记录电压电流数据

CCCV也可使用: 在电流跌落至预设值前, 一直以恒压模式拉载, 直至被测物电压到达预设电压值。停止条件可以是充电、能量、时间以及电压、电流值。

## 负载拉载速率调节

在某些情况下, 如某些特殊被测物或者极长的拉载线缆, 可能会在高速拉载速率下产生谐振, 为避免此状况, 可以调节拉载速率以使工作稳定。

负载可切换三种拉载速率: 慢速 - 中速 - 高速

## 内阻测量功能

负载可以测量被测物直流内阻。内阻测量方式按电池和储能器国际和国家规范进行, 如: DIN EN61951, DIN EN61960

负载测量在不同拉载电流(I1, I2)状态下测量被测物端电压(U1, U2)并计算内阻Ri。

负载拉载电流I1, I2和拉载时间可调。

手动模式下, 负载可将参数和结果保存到U盘上。因此, 可用于大规模测量生产。

## 设置保存

可将当前负载设置保存到负载存储器中(非易失性), 以便后期调用。可保存两条不同的设置。

负载开启后, PLI负载设置可以以重设加载或上一次设置加载, 也可以以所保存的2条存储配置加载。

1) 仅当选配有PLI20选项状态下

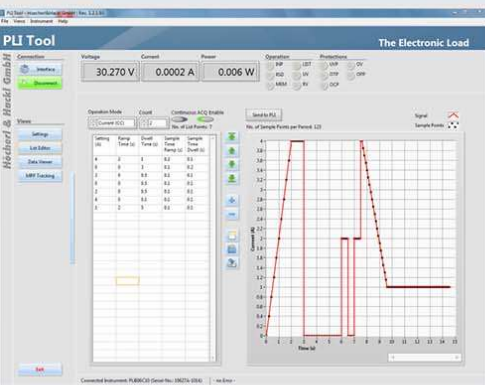


设置菜单

PLI Tool是一款图形化软件工具，用于PLI系列负载编程控制。用户可通过导航栏选择不同的功能。

在主菜单(Settings)可以完成负载最重要功能的设置。另有图形化小工具通知用户当前设备的状态和测量信息。

在主菜单还可以激活数据记录功能。



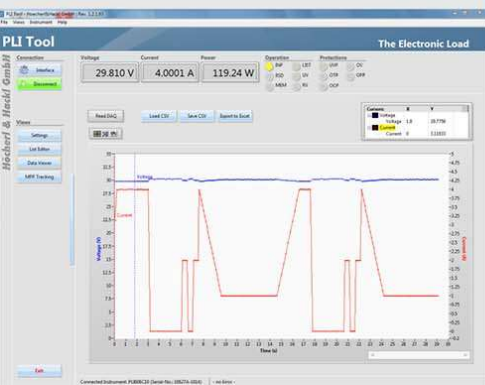
List 编辑器

List编辑器用于动态负载波形的编辑。

用户可以设置电流、电压、功率和电阻值，以及对应的上升、下降时间，和每个设置值对应的运行时间。

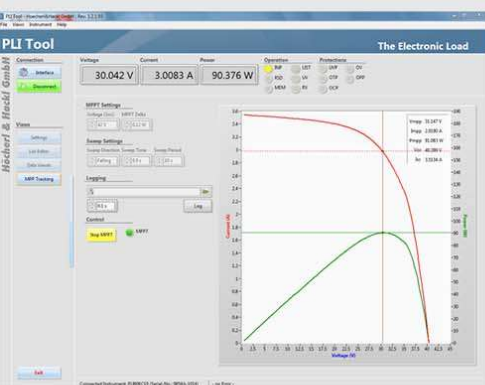
另外，List功能允许用户同步记录电压、电流数据，每一步波形均可独立设置采样率。

编辑好的波形可以通过负载通信接口直接发送到负载上。或者存储到U盘上以供后期调用。



数据浏览器 / Data Viewer

负载采集的测量数据可以输出到数据浏览器 (Data Viewer) 上以图表形式阅览。也可以将数据输出为\*.CSV格式以供其他方式进行分析。



最大功率点追踪 / MPP Tracking <sup>1)</sup>

MPPT功能可以提取被测太阳能板的测量数据。

负载连续在MPPT模式和扫描模式下切换。

在MPPT模式下，负载自动调节和寻找理想中的最大功率点。

在扫描过程中执行电压模式下的List功能，并以此确定被测光伏板的 I-V 特性。测量数据以图表形式显示。

1) 仅当选配有PLI20选项状态下

This is H&H
PLA Low Power
PLI High Power
ZS Multi-Range
ERI Energy Recycling
PMLA Multi-Channel, GUI
PMLI Multi-Channel
ZSAC AC & DC
NL Source-Sink
Accessories
SE Power Distribution
GTC

# 600 W ... 1,400 W DC

型号 (订购编号)	PLI606C10	PLI1406C20	PLI2106C30
最大输入电压	60 V	60 V	60 V
电流 <sup>1)</sup>	10 A	20 A	30 A
连续功率	600 W	1,200 W	1,800 W
短时间功率 <sup>2)</sup>	600 W	1,200 W	1,800 W
电压设置	0 ... 60 V	0 ... 60 V	0 ... 60 V
电流设置	0 ... 10 A	0 ... 20 A	0 ... 30 A
电阻设置	200 mΩ ... 64.5 Ω	100 mΩ ... 32.2 Ω	67 mΩ ... 21.5 Ω
功率设置 <sup>3)</sup>	0 ... 600 W	0 ... 1,200 W	0 ... 1,800 W
爬升/下降时间 <sup>4)</sup>	30 μs	30 μs	30 μs
负载端子 <sup>5)</sup> 后 / 前	BPK4-30L / BPK4-30L	BPK4-30L / -	BPK4-30 L / -
功耗	35 VA	55 VA	75 VA
最大噪音 <sup>6)</sup>	55 dB(A)	57 dB(A)	60 dB(A)
重量	9 kg	15 kg	17.5 kg
尺寸 <sup>7)</sup> W x H x D (mm)	222 x 96 x 495	444 x 96 x 490	444 x 96 x 490
高 / 深 (mm)	½19", 2 HU / 475	19", 2HU / 470	19", 2HU / 470

型号 (订购编号)	PLI606	PLI612	PLI630	PLI660	PLI680
最大输入电压	60 V	120 V	300 V	600 V	800 V
电流 <sup>1)</sup>	60 A	20 A	16 A	8 A	6 A
连续功率	600 W	600 W	600 W	600 W	600 W
短时间功率 <sup>2)</sup>	1,200 W	1,200 W	900 W	600 W	600 W
电压设置	0 ... 60 V	0 ... 120 V	0 ... 300 V	0 ... 600 V	0 ... 800 V
电流设置	0 ... 60 A	0 ... 20 A	0 ... 16 A	0 ... 8 A	0 ... 6 A
电阻设置	33 mΩ ... 10.8 Ω	100 mΩ ... 64.5 Ω	125 mΩ ... 201 Ω	250 mΩ ... 806 Ω	334 mΩ ... 1433 Ω
功率设置 <sup>3)</sup>	0 ... 1,200 W	0 ... 1,200 W	0 ... 900 W	0 ... 600 W	0 ... 600 W
爬升/下降时间 <sup>4)</sup>	50 μs	50 μs	30 μs	30 μs	40 μs
负载端子 <sup>5)</sup> 后 / 前	FKS20/5-SM8 / BPK4-60L	BPK4-30L / BPK4-30L	BPK4-30L / BPK4-30L	BPK4-30L / BPK4-30L	BPK4-30L / BPK4-30L
功耗	35 VA	35 VA	35 VA	35 VA	35 VA
最大噪音 <sup>6)</sup>	55 dB(A)	55 dB(A)	55 dB(A)	55 dB(A)	55 dB(A)
重量	9 kg	9 kg	9 kg	9 kg	9 kg
尺寸 <sup>7)</sup> W x H x D (mm)	222 x 96 x 555	222 x 96 x 490	222 x 96 x 490	222 x 96 x 490	222 x 96 x 490
高 / 深 (mm)	½19", 2 HU / 530	½19", 2 HU / 475	½19", 2 HU / 475	½19", 2 HU / X475	½19", 2 HU / 475

型号 (订购编号)	PLI1406	PLI1412	PLI1430	PLI1460	PLI1480
最大输入电压	60 V	120 V	300 V	600 V	800 V
电流 <sup>1)</sup>	120 A	40 A	32 A	16 A	12 A
连续功率	1,400 W	1,400 W	1,400 W	1,400 W	1,400 W
短时间功率 <sup>2)</sup>	2,800 W	2,800 W	2,100 W	1,400 W	1,400 W
电压设置	0 ... 60 V	0 ... 120 V	0 ... 300 V	0 ... 600 V	0 ... 800 V
电流设置	0 ... 120 A	0 ... 40 A	0 ... 32 A	0 ... 16 A	0 ... 12 A
电阻设置	16.7 mΩ ... 5.37 Ω	50 mΩ ... 32.3 Ω	63 mΩ ... 101 Ω	125 mΩ ... 403 Ω	167 mΩ ... 716 Ω
功率设置 <sup>3)</sup>	0 ... 2,800 W	0 ... 2,800 W	0 ... 2,100 W	0 ... 1,400 W	0 ... 1,400 W
爬升/下降时间 <sup>4)</sup>	50 μs	50 μs	30 μs	30 μs	25 μs
负载端子 <sup>5)</sup> 后 / 前	FKS20/5-SM8 / -	BPK4-60L / -	BPK4-60L / -	BPK4-30L / -	BPK4-30L / -
功耗	55 VA	55 VA	55 VA	55 VA	55 VA
最大噪音 <sup>6)</sup>	57 dB(A)	57 dB(A)	57 dB(A)	57 dB(A)	57 dB(A)
重量	15 kg	15 kg	15 kg	15 kg	15 kg
尺寸 <sup>7)</sup> W x H x D (mm)	444 x 96 x 545	444 x 96 x 485	444 x 96 x 485	444 x 96 x 485	444 x 96 x 485
高 / 深 (mm)	19", 2 HU / 530	19", 2 HU / 475	19", 2 HU / 475	19", 2 HU / 475	19", 2 HU / 475

- 1) 同功率高压等级型号可以提供更大电流范围的型号
- 2) 拉载电流大小和运行时间请见技术参数部分
- 3) 最大设置范围可以设置到峰值功率范围
- 4) 上升和下降时间定义为最大电流的10%-90%或90%-10% (测量于恒流模式FAST档, 误差20%) Medium档约150 μs, Slow档约2ms

5) 负载端子	端子类型
BPK4-30L	Binding post for 4 mm pin connector with connection possibility for stripped wire, max. 30 A
BPK4-60L	Touch-protected binding post for 4 mm pin connector with connection possibility for stripped wire, max. 60 A
FKS20/5-SM8	Flat copper bar 20 x 4 mm, vertically installed with screw M8
FKS25/8-SM10	Flat copper bar 25 x 8 mm, vertically installed with screw M10
FKS25/10-SM10	Flat copper bar 25 x 10 mm, vertically installed with screw M10
FKS40/12-SM12	Flat copper bar 40 x 12 mm, vertically installed with screw M12

- 5) 测量于距离前面板1米远处
- 6) 设备高度包含垫脚  
最大宽度和深度不包含连线部分  
1 HU = 44.45 mm



## 2,100 W ... 4,800 W DC

型号 (订购编号)	PLI2106	PLI2112	PLI2130	PLI2160	PLI2180
最大输入电压	60 V	120 V	300 V	600 V	800 V
电流 <sup>1)</sup>	180 A	60 A	48 A	24 A	18 A
连续功率	2,100 W	2,100 W	2,100 W	2,100 W	2,100 W
短时间功率 <sup>2)</sup>	4,200 W	4,200 W	3,150 W	2,100 W	2,100 W
电压设置	0 ... 60 V	0 ... 120 V	0 ... 300 V	0 ... 600 V	0 ... 800 V
电流设置	0 ... 180 A	0 ... 60 A	0 ... 48 A	0 ... 24 A	0 ... 18 A
电阻设置	11.1 Ω ... 3.58 Ω	33 mΩ ... 21.5 Ω	41.7 mΩ ... 67.2 Ω	83.3 mΩ ... 268 Ω	111 mΩ ... 477 Ω
功率设置 <sup>3)</sup>	0 ... 4,200 W	0 ... 4,200 W	0 ... 3,150 W	0 ... 2,100 W	0 ... 2,100 W
爬升/下降时间 <sup>4)</sup>	50 μs	50 μs	30 μs	40 μs	40 μs
负载端子 <sup>5)</sup> 后 / 前	FKS20/5-SM8	BPK4-60L	BPK4-60L	BPK4-30L	BPK4-30L
功耗	75 VA	75 VA	75 VA	75 VA	75 VA
最大噪音 <sup>6)</sup>	60 dB(A)	60 dB(A)	60 dB(A)	60 dB(A)	60 dB(A)
重量	17.5 kg	17.5 kg	17.5 kg	17.5 kg	17.5 kg
尺寸 <sup>7)</sup> W x H x D (mm)	444 x 96 x 545	444 x 96 x 485	444 x 96 x 485	444 x 96 x 485	444 x 96 x 485
高 / 深 (mm)	19", 2 HU / 530	19", 2 HU / 475	19", 2 HU / 475	19", 2 HU / 475	19", 2 HU / 475

型号 (订购编号)	PLI3206	PLI3212	PLI3230	PLI3260	PLI3280
最大输入电压	60 V	120 V	300 V	600 V	800 V
电流 <sup>1)</sup>	300 A	150 A	60 A	40 A	30 A
连续功率	3,200 W	3,200 W	3,200 W	3,200 W	3,200 W
短时间功率 <sup>2)</sup>	6,400 W	6,400 W	4,800 W	3,200 W	3,200 W
电压设置	0 ... 60 V	0 ... 120 V	0 ... 300 V	0 ... 600 V	0 ... 800 V
电流设置	0 ... 300 A	0 ... 150 A	0 ... 60 A	0 ... 40 A	0 ... 30 A
电阻设置	6.7 mΩ ... 2.15 Ω	13.3 mΩ ... 8.6 Ω	33 mΩ ... 53.7 Ω	50 mΩ ... 161 Ω	66.7 mΩ ... 286 Ω
功率设置 <sup>3)</sup>	0 ... 6,400 W	0 ... 6,400 W	0 ... 4,800 W	0 ... 3,200 W	0 ... 3,200 W
爬升/下降时间 <sup>4)</sup>	60 μs	60 μs	60 μs	60 μs	60 μs
负载端子 <sup>5)</sup> 后 / 前	FKS25/8-SM10	FKS25/8-SM8 with safety cover	BPK4-60L	BPK4-60L	BPK4-30L
功耗	140 VA	140 VA	140 VA	140 VA	140 VA
最大噪音 <sup>6)</sup>	70 dB(A)	70 dB(A)	70 dB(A)	70 dB(A)	70 dB(A)
重量	22.5 kg	22.5 kg	22.5 kg	22.5 kg	22.5 kg
尺寸 <sup>7)</sup> W x H x D (mm)	444 x 141 x 535	444 x 141 x 545	444 x 141 x 490	444 x 141 x 490	444 x 141 x 490
高 / 深 (mm)	19", 3 HU / 520	19", 3 HU / 530	19", 3 HU / 475	19", 3 HU / 475	19", 3 HU / 475

型号 (订购编号)	PLI4806	PLI4812	PLI4230	PLI4260	PLI4280
最大输入电压	60 V	120 V	300 V	600 V	800 V
电流 <sup>1)</sup>	450 A	225 A	90 A	60 A	45 A
连续功率	4,800 W	4,800 W	4,200 W	4,200 W	4,200 W
短时间功率 <sup>2)</sup>	9,600 W	9,600 W	6,300 W	4,200 W	4,200 W
电压设置	0 ... 60 V	0 ... 120 V	0 ... 300 V	0 ... 600 V	0 ... 800 V
电流设置	0 ... 450 A	0 ... 225 A	0 ... 90 A	0 ... 60 A	0 ... 45 A
电阻设置	4.4 mΩ ... 1.43 Ω	8.89 mΩ ... 5.73 Ω	22.2 mΩ ... 35.8 Ω	33.3 mΩ ... 107 Ω	44.4 mΩ ... 191 Ω
功率设置 <sup>3)</sup>	0 ... 9,600 W	0 ... 9,600 W	0 ... 6,300 W	0 ... 4,200 W	0 ... 4,200 W
爬升/下降时间 <sup>4)</sup>	75 μs	60 μs	75 μs	60 μs	60 μs
负载端子 <sup>5)</sup> 后 / 前	FKS25/10-SM10	FKS25/10-SM10 with safety cover	FKS25/8-SM10 with safety cover	FKS25/10-SM10 with safety cover	FKS25/10-SM10 with safety cover
功耗	190 VA	190 VA	190 VA	190 VA	190 VA
最大噪音 <sup>6)</sup>	71 dB(A)	71 dB(A)	71 dB(A)	71 dB(A)	71 dB(A)
重量	39 kg	39 kg	39 kg	39 kg	39 kg
尺寸 <sup>7)</sup> W x H x D (mm)	482 x 237 x 550	482 x 237 x 635	482 x 237 x 635	482 x 237 x 635	482 x 237 x 635
高 / 深 (mm)	19", 5 HU / 510	19", 5 HU / 595	19", 5 HU / 595	19", 5 HU / 595	19", 5 HU / 595

- 1) 同功率高压等级型号可以提供更大电流范围的型号
- 2) 拉载电流大小和运行时间请见技术参数部分
- 3) 最大设置范围可以设置到峰值功率范围
- 4) 上升和下降时间定义为最大电流的10%-90%或90%-10%  
(测量于恒流模式FAST档, 误差20%)  
Medium档约150 μs, Slow档约2ms

5) 负载端子	端子类型
BPK4-30L	Binding post for 4 mm pin connector with connection possibility for stripped wire, max. 30 A
BPK4-60L	Touch-protected binding post for 4 mm pin connector with connection possibility for stripped wire, max. 60 A
FKS20/5-SM8	Flat copper bar 20 x 4 mm, vertically installed with screw M8
FKS25/8-SM10	Flat copper bar 25 x 8 mm, vertically installed with screw M10
FKS25/10-SM10	Flat copper bar 25 x 10 mm, vertically installed with screw M10
FKS40/12-SM12	Flat copper bar 40 x 12 mm, vertically installed with screw M12

- 6) 测量于距离前面板1米远处
- 7) 设备高度包含垫脚  
最大宽度和深度不包含连线部分  
1 HU = 44.45 mm

# 5,600 W ... 9,600 W DC

型号 (订购编号)	PLI6406	PLI6412	PLI5630	PLI5660	PLI5680
最大输入电压	60 V	120 V	300 V	600 V	800 V
电流 <sup>1)</sup>	600 A	300 A	120 A	80 A	60 A
连续功率	6,400 W	6,400 W	5,600 W	5,600 W	5,600 W
短时间功率 <sup>2)</sup>	12,800 W	12,800 W	8,400 W	5,600W	5,600 W
电压设置	0 ... 60 V	0 ... 120 V	0 ... 300 V	0 ... 600 V	0 ... 800 V
电流设置	0 ... 600 A	0 ... 300 A	0 ... 120 A	0 ... 80 A	0 ... 60 A
电阻设置	3.33 mΩ ... 1.07 Ω	6.67 mΩ ... 4.3 Ω	16.7 mΩ ... 26.8 Ω	25.0 mΩ ... 80.6 Ω	33.3 mΩ ... 143.3 Ω
功率设置 <sup>3)</sup>	0 ... 12,800 W	0 ... 12,800 W	0 ... 8,400 W	0 ... 5,600 W	0 ... 5,600 W
爬升/下降时间 <sup>4)</sup>	75 μs	75 μs	80 μs	60 μs	60 μs
负载端子 <sup>5)</sup> 后 / 前	FKS40/12-SM12	FKS25/10-SM10 with safety cover	FKS25/10-SM10 with safety cover	FKS25/10-SM10 with safety cover	FKS25/10-SM10 with safety cover
功耗	275 VA	275 VA	275 VA	275 VA	275 VA
最大噪音 <sup>6)</sup>	73 dB(A)	73 dB(A)	73 dB(A)	73 dB(A)	73 dB(A)
重量	56 kg	56 kg	56 kg	56 kg	56 kg
尺寸 <sup>7)</sup> W x H x D (mm)	482 x 370 x 550	482 x 370 x 635	482 x 370 x 635	482 x 370 x 635	482 x 370 x 635
高 / 深 (mm)	19", 8 HU / 510	19", 8 HU / 595	19", 8 HU / 595	19", 8 HU / 595	19", 8 HU / 595

型号 (订购编号)	PLI8006	PLI8012	PLI7030	PLI7060	PLI7080
最大输入电压	60 V	120 V	300 V	600 V	800 V
电流 <sup>1)</sup>	750 A	375 A	150 A	100 A	75 A
连续功率	8,000 W	8,000 W	7,000 W	7,000 W	7,000 W
短时间功率 <sup>2)</sup>	16,000 W	16,000 W	10,500 W	7,000 W	7,000 W
电压设置	0 ... 60 V	0 ... 120 V	0 ... 300 V	0 ... 600 V	0 ... 800 V
电流设置	0 ... 750 A	0 ... 375 A	0 ... 150 A	0 ... 100 A	0 ... 27 A
电阻设置	2.67 mΩ ... 0.86 Ω	5.33 mΩ ... 3.44 Ω	13.3 mΩ ... 21.5 Ω	20 mΩ ... 64.5 Ω	26.7 mΩ ... 114.7 Ω
功率设置 <sup>3)</sup>	0 ... 16,000 W	0 ... 16,000 W	0 ... 10,500 W	0 ... 7,000 W	0 ... 7,000 W
爬升/下降时间 <sup>4)</sup>	75 μs	60 μs	80 μs	60 μs	60 μs
负载端子 <sup>5)</sup> 后 / 前	FKS40/12-M12	FKS25/10-SM10 with safety cover	FKS25/10-SM10 with safety cover	FKS25/10-SM10 with safety cover	FKS25/10-SM10 with safety cover
功耗	320 VA	320 VA	320 VA	320 VA	320 VA
最大噪音 <sup>6)</sup>	74 dB(A)	74 dB(A)	74 dB(A)	74 dB(A)	74 dB(A)
重量	57 kg	57 kg	57 kg	57 kg	57 kg
尺寸 <sup>7)</sup> W x H x D (mm)	482 x 370 x 550	482 x 370 x 635	482 x 370 x 635	482 x 370 x 635	482 x 370 x 635
高 / 深 (mm)	19", 8 HU / 510	19", 8 HU / 595	19", 8 HU / 595	19", 8 HU / 595	19", 8 HU / 595

型号 (订购编号)	PLI9606	PLI9612	PLI8430	PLI8460	PLI8480
最大输入电压	60 V	120 V	300 V	600 V	800 V
电流 <sup>1)</sup>	900 A	450 A	180 A	120 A	90 A
连续功率	9,600 W	9,600 W	8,400 W	8,400 W	8,400 W
短时间功率 <sup>2)</sup>	19,200 W	19,200 W	12,600 W	8,400 W	8,400 W
电压设置	0 ... 60 V	0 ... 120 V	0 ... 300 V	0 ... 600 V	0 ... 800 V
电流设置	0 ... 900 A	0 ... 450 A	0 ... 180 A	0 ... 120 A	0 ... 90 A
电阻设置	2.22 mΩ ... 0.71 Ω	4.44 mΩ ... 2.86 Ω	11.1 mΩ ... 17.9 Ω	16.6 mΩ ... 53.7 Ω	22.2 mΩ ... 95.5 Ω
功率设置 <sup>3)</sup>	0 ... 19,200 W	0 ... 19,200 W	0 ... 12,600 W	0 ... 8,400 W	0 ... 8,400 W
爬升/下降时间 <sup>4)</sup>	75 μs	80 μs	80 μs	60 μs	60 μs
负载端子 <sup>5)</sup> 后 / 前	FKS40/12-SM12	FKS25/10-SM10 with safety cover	FKS25/10-SM10 with safety cover	FKS25/10-SM10 with safety cover	FKS25/10-SM10 with safety cover
功耗	380 VA	380 VA	380 VA	380 VA	380 VA
最大噪音 <sup>6)</sup>	74 dB(A)	74 dB(A)	74 dB(A)	74 dB(A)	74 dB(A)
重量	63 kg	63 kg	63 kg	63 kg	63 kg
尺寸 <sup>7)</sup> W x H x D (mm)	482 x 370 x 550	482 x 370 x 635	482 x 370 x 635	482 x 370 x 635	482 x 370 x 635
高 / 深 (mm)	19", 8 HU / 510	19", 8 HU / 595	19", 8 HU / 595	19", 8 HU / 595	19", 8 HU / 595

1) 同功率高压等级型号可以提供更大电流范围的型号	5) 负载端子	端子类型	6) 测量于距离前面板1米远处
2) 拉载电流大小和运行时间请见技术参数部分	BPK4-30L	Binding post for 4 mm pin connector with connection possibility for stripped wire, max. 30 A	7) 设备高度包含垫脚 最大宽度和深度不包含连线部分 1 HU = 44.45 mm
3) 最大设置范围可以设置到峰值功率范围	BPK4-60L	Touch-protected binding post for 4 mm pin connector with connection possibility for stripped wire, max. 60 A	
4) 上升和下降时间定义为最大电流的10%-90%或90%-10% (测量于恒流模式FAST档, 误差20%) Medium档约150 μm, Slow档约2ms	FKS20/5-SM8	Flat copper bar 20 x 4 mm, vertically installed with screw M8	
	FKS25/8-SM10	Flat copper bar 25 x 8 mm, vertically installed with screw M10	
	FKS25/10-SM10	Flat copper bar 25 x 10 mm, vertically installed with screw M10	
	FKS40/12-SM12	Flat copper bar 40 x 12 mm, vertically installed with screw M12	



## 9,800 W ... 14,400 W DC

型号 (订购编号)	PLI11206	PLI11212	PLI9830	PLI9860	PLI9880
最大输入电压	60 V	120 V	300 V	600 V	800 V
电流 <sup>1)</sup>	1,050 A	525 A	210 A	140 A	105 A
连续功率	11,200 W	11,200 W	9,800 W	9,800 W	9,800 W
短时间功率 <sup>2)</sup>	22,400 W	22,400 W	14,700 W	9,800 W	9,800 W
电压设置	0 ... 60 V	0 ... 120 V	0 ... 300 V	0 ... 600 V	0 ... 800 V
电流设置	0 ... 1,050 A	0 ... 525 A	0 ... 210 A	0 ... 140 A	0 ... 105 A
电阻设置	1.9 mΩ ... 0.61 Ω	3.81 mΩ ... 2.45 Ω	9.52 mΩ ... 15.36 Ω	14.29 mΩ ... 46.08 Ω	19.1 mΩ ... 81.93 Ω
功率设置 <sup>3)</sup>	0 ... 22,400 W	0 ... 22,400 W	0 ... 14,700 W	0 ... 9,800 W	0 ... 9,800 W
爬升/下降时间 <sup>4)</sup>	80 μs	70 μs	80 μs	60 μs	60 μs
负载端子 <sup>5)</sup> 后 / 前	FKS40/12-SM12	FKS40/12-SM12 with safety cover	FKS25/10-SM10 with safety cover	FKS25/8-SM10 with safety cover	FKS25/8-SM10 with safety cover
功耗	450 VA	450 VA	450 VA	450 VA	450 VA
最大噪音 <sup>6)</sup>	75 dB(A)	75 dB(A)	75 dB(A)	75 dB(A)	75 dB(A)
重量	80 kg	80 kg	74 kg	74 kg	74 kg
尺寸 <sup>7)</sup> W x H x D (mm) 高 / 深 (mm)	482 x 503 x 550 19", 11 HU / 510	482 x 503 x 635 19", 11 HU / 595	482 x 503 x 635 19", 11 HU / 595	482 x 503 x 635 19", 11 HU / 595	482 x 503 x 635 19", 11 HU / 595

型号 (订购编号)	PLI12806	PLI12812	PLI11230	PLI11260	PLI11280
最大输入电压	60 V	120 V	300 V	600 V	800 V
电流 <sup>1)</sup>	1,200 A	600 A	240 A	160 A	120 A
连续功率	12,800 W	12,800 W	11,200 W	11,200 W	11,200 W
短时间功率 <sup>2)</sup>	25,600 W	25,600 W	16,800 W	11,200 W	11,200 W
电压设置	0 ... 60 V	0 ... 120 V	0 ... 300 V	0 ... 600 V	0 ... 800 V
电流设置	0 ... 1,200 A	0 ... 600 A	0 ... 240 A	0 ... 160 A	0 ... 120 A
电阻设置	1.67 mΩ ... 0.53 Ω	3.33 mΩ ... 2.15 Ω	8.33 mΩ ... 13.44 Ω	12.5 mΩ ... 40.32 Ω	16.7 mΩ ... 71.68 Ω
功率设置 <sup>3)</sup>	0 ... 25,600 W	0 ... 25,600 W	0 ... 16,800 W	0 ... 11,200 W	0 ... 11,200 W
爬升/下降时间 <sup>4)</sup>	80 μs	70 μs	80 μs	60 μs	60 μs
负载端子 <sup>5)</sup> 后 / 前	FKS40/12-SM12	FKS40/12-SM12 with safety cover	FKS25/10-SM10 with safety cover	FKS25/8-SM10 with safety cover	FKS25/10-SM10 with safety cover
功耗	500 VA	500 VA	500 VA	500 VA	500 VA
最大噪音 <sup>6)</sup>	76 dB(A)	76 dB(A)	76 dB(A)	76 dB(A)	76 dB(A)
重量	82 kg	82 kg	82 kg	82 kg	82 kg
尺寸 <sup>7)</sup> W x H x D (mm) 高 / 深 (mm)	482 x 503 x 550 19", 11 HU / 510	482 x 503 x 635 19", 11 HU / 595	482 x 503 x 635 19", 11 HU / 595	482 x 503 x 635 19", 11 HU / 595	482 x 503 x 635 19", 11 HU / 595

型号 (订购编号)	PLI14406	PLI14412	PLI12630	PLI12660	PLI12680
最大输入电压	60 V	120 V	300 V	600 V	800 V
电流 <sup>1)</sup>	1,350 A	675 A	270 A	180 A	135 A
连续功率	14,400 W	14,400 W	12,600 W	12,600 W	12,600 W
短时间功率 <sup>2)</sup>	28,800 W	28,800 W	18,900 W	12,600 W	12,600 W
电压设置	0 ... 60 V	0 ... 120 V	0 ... 300 V	0 ... 600 V	0 ... 800 V
电流设置	0 ... 1,350 A	0 ... 675 A	0 ... 270 A	0 ... 180 A	0 ... 135 A
电阻设置	1.48 mΩ ... 47.7 mΩ	2.96 mΩ ... 1.91 Ω	7.41 mΩ ... 11.94 Ω	11.1 mΩ ... 35.84 Ω	14.8 mΩ ... 63.72 Ω
功率设置 <sup>3)</sup>	0 ... 28,800 W	0 ... 28,800 W	0 ... 18,900 W	0 ... 12,600 W	0 ... 12,600 W
爬升/下降时间 <sup>4)</sup>	100 μs	60 μs	80 μs	60 μs	60 μs
负载端子 <sup>5)</sup> 后 / 前	FKS40/12-SM12	FKS40/12-SM12 with safety cover	FKS25/10-SM10 with safety cover	FKS25/10-SM10 with safety cover	FKS25/10-SM10 with safety cover
功耗	540 VA	540 VA	540 VA	540 VA	540 VA
最大噪音 <sup>6)</sup>	76 dB(A)	76 dB(A)	76 dB(A)	76 dB(A)	76 dB(A)
重量	89 kg	87 kg	89 kg	89 kg	89 kg
尺寸 <sup>7)</sup> W x H x D (mm) 高 / 深 (mm)	482 x 503 x 550 19", 11 HU / 510	482 x 503 x 635 19", 11 HU / 595	482 x 503 x 635 19", 11 HU / 595	482 x 503 x 635 19", 11 HU / 595	482 x 503 x 635 19", 11 HU / 595

1) 同功率高压等级型号可以提供更大电流范围的型号

2) 负载电流大小和运行时间请见技术参数部分

3) 最大设置范围可以设置到峰值功率范围

4) 上升和下降时间定义为最大电流的10%-90%或90%-10%  
(测量于恒流模式FAST档, 误差20%)  
Medium档约150 μs, Slow档约2ms

5) 负载端子

端子类型

BPK4-30L Binding post for 4 mm pin connector with connection possibility for stripped wire, max. 30 A

BPK4-60L Touch-protected binding post for 4 mm pin connector with connection possibility for stripped wire, max. 60 A

FKS20/5-SM8 Flat copper bar 20 x 4 mm, vertically installed with screw M8

FKS25/8-SM10 Flat copper bar 25 x 8 mm, vertically installed with screw M10

FKS25/10-SM10 Flat copper bar 25 x 10 mm, vertically installed with screw M10

FKS40/12-SM12 Flat copper bar 40 x 12 mm, vertically installed with screw M12

6) 测量于距离前面板1米远处

7) 设备高度包含垫脚  
最大宽度和深度不包含连线部分  
1 HU = 44.45 mm

# 14,000 W ... 19,200 W DC

型号 (订购编号)	PLI16006	PLI16012	PLI14030	PLI14060	PLI14080
最大输入电压	60 V	120 V	300 V	600 V	800 V
电流 <sup>1)</sup>	1,500 A	750 A	300 A	200 A	150 A
连续功率	16,000 W	16,000 W	14,000 W	14,000 W	14,000 W
短时间功率 <sup>2)</sup>	32,000 W	32,000 W	21,000 W	14,000 W	14,000 W
电压设置	0 ... 60 V	0 ... 120 V	0 ... 300 V	0 ... 600 V	0 ... 800 V
电流设置	0 ... 1,500 A	0 ... 750 A	0 ... 300 A	0 ... 200 A	0 ... 150 A
电阻设置	1.33 mΩ ... 0.430 Ω	2.67 mΩ ... 1.72 Ω	6.67 mΩ ... 10.75 Ω	10.0 mΩ ... 32.26 Ω	13.3 mΩ ... 57.35 Ω
功率设置 <sup>3)</sup>	0 ... 32,000 W	0 ... 32,000 W	0 ... 21,000 W	0 ... 14,000 W	0 ... 14,000 W
爬升/下降时间 <sup>4)</sup>	100 μs	80 μs	90 μs	60 μs	60 μs
负载端子 <sup>5)</sup> 后 / 前	FKS40/12-SM12	FKS40/12-SM12 with safety cover	FKS25/10-SM10 with safety cover	FKS25/8-SM10 with safety cover	FKS25/10-SM10 with safety cover
功耗	600 VA	600 VA	600 VA	600 VA	600 VA
最大噪音 <sup>6)</sup>	77 dB(A)	77 dB(A)	77 dB(A)	77 dB(A)	77 dB(A)
重量	104 kg	104 kg	104 kg	104 kg	104 kg
尺寸 <sup>7)</sup> W x H x D (mm) 高 / 深 (mm)	482 x 637 x 55 19", 14 HU / 510	482 x 637 x 635 19", 14 HU / 595	482 x 637 x 635 19", 14 HU / 595	482 x 637 x 635 19", 14 HU / 595	482 x 637 x 635 19", 14 HU / 595

型号 (订购编号)	PLI17606	PLI17612	PLI15430	PLI15460	PLI15480
最大输入电压	60 V	120 V	300 V	600 V	800 V
电流 <sup>1)</sup>	1,650 A	825 A	330 A	220 A	165 A
连续功率	17,600 W	17,600 W	15,400 W	15,400 W	15,400 W
短时间功率 <sup>2)</sup>	35,200 W	35,200 W	23,100 W	15,400 W	15,400 W
电压设置	0 ... 60 V	0 ... 120 V	0 ... 300 V	0 ... 600 V	0 ... 800 V
电流设置	0 ... 1,650 A	0 ... 825 A	0 ... 330 A	0 ... 220 A	0 ... 165 A
电阻设置	1.21 mΩ ... 0.391 Ω	2.42 mΩ ... 1.56 Ω	6.06 mΩ ... 9.77 Ω	9.1 mΩ ... 29.32 Ω	12.2 mΩ ... 52.13 Ω
功率设置 <sup>3)</sup>	0 ... 35,200 W	0 ... 35,200 W	0 ... 23,100 W	0 ... 15,400 W	0 ... 15,400 W
爬升/下降时间 <sup>4)</sup>	100 μs	100 μs	90 μs	60 μs	60 μs
负载端子 <sup>5)</sup> 后 / 前	FKS40/12-SM12	FKS40/12-SM12 with safety cover	FKS25/10-SM10 with safety cover	FKS25/8-SM10 with safety cover	FKS25/10-SM10 with safety cover
功耗	675 VA	675 VA	675 VA	675 VA	675 VA
最大噪音 <sup>6)</sup>	77 dB(A)	77 dB(A)	77 dB(A)	77 dB(A)	77 dB(A)
重量	105 kg	105 kg	105 kg	98 kg	105 kg
尺寸 <sup>7)</sup> W x H x D (mm) 高 / 深 (mm)	482 x 637 x 55 19", 14 HU / 510	482 x 637 x 635 19", 14 HU / 595	482 x 637 x 635 19", 14 HU / 595	482 x 637 x 635 19", 14 HU / 595	482 x 637 x 635 19", 14 HU / 595

型号 (订购编号)	PLI19206	PLI19212	PLI16830	PLI16860	PLI16880
最大输入电压	60 V	120 V	300 V	600 V	800 V
电流 <sup>1)</sup>	1,800 A	900 A	360 A	240 A	180 A
连续功率	19,200 W	19,200 W	16,800 W	16,800 W	16,800 W
短时间功率 <sup>2)</sup>	38,400 W	38,400 W	25,200 W	16,800 W	16,800 W
电压设置	0 ... 60 V	0 ... 120 V	0 ... 300 V	0 ... 600 V	0 ... 800 V
电流设置	0 ... 1,800 A	0 ... 900 A	0 ... 360 A	0 ... 240 A	0 ... 180 A
电阻设置	1.11 mΩ ... 0.358 Ω	2.22 mΩ ... 1.43 Ω	5.56 mΩ ... 8.96 Ω	8.30 mΩ ... 26.88 Ω	11.1 mΩ ... 47.79 Ω
功率设置 <sup>3)</sup>	0 ... 38,400 W	0 ... 38,400 W	0 ... 25,200 W	0 ... 16,800 W	0 ... 16,800 W
爬升/下降时间 <sup>4)</sup>	100 μs	100 μs	90 μs	60 μs	60 μs
负载端子 <sup>5)</sup> 后 / 前	FKS40/12-SM12	FKS40/12-SM12 with safety cover	FKS25/10-SM10 with safety cover	FKS25/8-SM10 with safety cover	FKS25/10-M10 with safety cover
功耗	700 VA	700 VA	700 VA	700 VA	700 VA
最大噪音 <sup>6)</sup>	77 dB(A)	77 dB(A)	77 dB(A)	77 dB(A)	77 dB(A)
重量	112 kg	112 kg	112 kg	112 kg	112 kg
尺寸 <sup>7)</sup> W x H x D (mm) 高 / 深 (mm)	482 x 637 x 55 19", 14 HU / 510	482 x 637 x 635 19", 14 HU / 595	482 x 637 x 635 19", 14 HU / 595	482 x 637 x 635 19", 14 HU / 595	482 x 637 x 635 19", 14 HU / 595

- 1) 同功率高压等级型号可以提供更大电流范围的型号
- 2) 拉载电流大小和运行时间请见技术参数部分
- 3) 最大设置范围可以设置到峰值功率范围
- 4) 上升和下降时间定义为最大电流的10%-90%或90%-10%  
(测量于恒流模式FAST档, 误差20%)  
Medium档约150 μs, Slow档约2ms

5) 负载端子	端子类型
BPK4-30L	Binding post for 4 mm pin connector with connection possibility for stripped wire, max. 30 A
BPK4-60L	Touch-protected binding post for 4 mm pin connector with connection possibility for stripped wire, max. 60 A
FKS20/5-SM8	Flat copper bar 20 x 4 mm, vertically installed with screw M8
FKS25/8-SM10	Flat copper bar 25 x 8 mm, vertically installed with screw M10
FKS25/10-SM10	Flat copper bar 25 x 10 mm, vertically installed with screw M10
FKS40/12-SM12	Flat copper bar 40 x 12 mm, vertically installed with screw M12

- 6) 测量于距离前面板1米远处
- 7) 设备高度包含垫脚  
最大宽度和深度不包含连线部分  
1 HU = 44.45 mm

## 18,200 W ... 24,000 W DC

型号 (订购编号)	PLI20806	PLI20812	PLI18230	PLI18260	PLI18280
最大输入电压	60 V	120 V	300 V	600 V	800 V
电流 <sup>1)</sup>	1,950 A	975 A	390 A	260 A	195 A
连续功率	20,800 W	20,800 W	18,200 W	18,200 W	18,200 W
短时间功率 <sup>2)</sup>	41,600 W	41,600 W	27,300 W	18,200 W	18,200 W
电压设置	0 ... 60 V	0 ... 120 V	0 ... 300 V	0 ... 600 V	0 ... 800 V
电流设置	0 ... 1,950 A	0 ... 975 A	0 ... 390 A	0 ... 260 A	0 ... 195 A
电阻设置	1.03 mΩ ... 0.33 Ω	2.05 mΩ ... 1.32 Ω	5.13 mΩ ... 8.27 Ω	7.70 Ω ... 24.81 Ω	10.26 mΩ ... 44.11 Ω
功率设置 <sup>3)</sup>	0 ... 41,600 W	0 ... 41,600 W	0 ... 27,300 W	0 ... 18,200 W	0 ... 18,200 W
爬升/下降时间 <sup>4)</sup>	100 μs	100 μs	90 μs	80 μs	80 μs
负载端子 <sup>5)</sup> 后 / 前	FKS40/12-SM12	FKS40/12-SM12 with safety cover	FKS25/10-SM10 with safety cover	FKS25/8-SM10 with safety cover	FKS25/10-SM10 with safety cover
功耗	770 VA	770 VA	770 VA	770 VA	770 VA
最大噪音 <sup>6)</sup>	77 dB(A)	77 dB(A)	77 dB(A)	77 dB(A)	77 dB(A)
重量	126 kg	126 kg	126 kg	126 kg	126 kg
尺寸 <sup>7)</sup> W x H x D (mm)	482 x 770 x 55	482 x 770 x 635	482 x 770 x 635	482 x 770 x 635	482 x 770 x 635
高 / 深 (mm)	19", 17 HU / 510	19", 17 HU / 595	19", 17 HU / 595	19", 17 HU / 595	19", 17 HU / 595

型号 (订购编号)	PLI22406	PLI22412	PLI19630	PLI19660	PLI19680
最大输入电压	60 V	120 V	300 V	600 V	800 V
电流 <sup>1)</sup>	2,100 A	1,050 A	420 A	280 A	210 A
连续功率	22,400 W	22,400 W	19,600 W	19,600 W	19,600 W
短时间功率 <sup>2)</sup>	44,800 W	44,800 W	29,400 W	19,600 W	19,600 W
电压设置	0 ... 60 V	0 ... 120 V	0 ... 300 V	0 ... 600 V	0 ... 800 V
电流设置	0 ... 2,100 A	0 ... 1,050 A	0 ... 420 A	0 ... 280 A	0 ... 210 A
电阻设置	0.95 mΩ ... 0.30 Ω	1.90 mΩ ... 1.22 Ω	4.76 mΩ ... 7.68 Ω	7.10 mΩ ... 23.04 Ω	9.52 mΩ ... 40.96 Ω
功率设置 <sup>3)</sup>	0 ... 44,800 W	0 ... 44,800 W	0 ... 29,400 W	0 ... 19,600 W	0 ... 19,600 W
爬升/下降时间 <sup>4)</sup>	100 μs	100 μs	90 μs	80 μs	80 μs
负载端子 <sup>5)</sup> 后 / 前	FKS40/12-SM12	FKS40/12-SM12 with safety cover	FKS25/10-SM10 with safety cover	FKS25/8-SM10 with safety cover	FKS25/10-SM10 with safety cover
功耗	870 VA	870 VA	870 VA	870 VA	870 VA
最大噪音 <sup>6)</sup>	78 dB(A)	78 dB(A)	78 dB(A)	78 dB(A)	78 dB(A)
重量	131 kg	131 kg	131 kg	131 kg	131 kg
尺寸 <sup>7)</sup> W x H x D (mm)	482 x 770 x 55	482 x 770 x 635	482 x 770 x 635	482 x 770 x 635	482 x 770 x 635
高 / 深 (mm)	19", 17 HU / 510	19", 17 HU / 595	19", 17 HU / 595	19", 17 HU / 595	19", 17 HU / 595

型号 (订购编号)	PLI24006	PLI24012	PLI21030	PLI21060	PLI21080
最大输入电压	60 V	120 V	300 V	600 V	800 V
电流 <sup>1)</sup>	2,250 A	1,125 A	450 A	300 A	225 A
连续功率	24,000 W	24,000 W	21,000 W	21,000 W	21,000 W
短时间功率 <sup>2)</sup>	48,000 W	48,000 W	31,500 W	21,000 W	21,000 W
电压设置	0 ... 60 V	0 ... 120 V	0 ... 300 V	0 ... 600 V	0 ... 800 V
电流设置	0 ... 2,250 A	0 ... 1,125 A	0 ... 450 A	0 ... 300 A	0 ... 225 A
电阻设置	0.89 mΩ ... 0.28 Ω	1.78 mΩ ... 1.14 Ω	4.44 mΩ ... 7.16 Ω	6.70 mΩ ... 21.50 Ω	8.89 mΩ ... 38.23 Ω
功率设置 <sup>3)</sup>	0 ... 48,000 W	0 ... 48,000 W	0 ... 31,500 W	0 ... 21,000 W	0 ... 21,000 W
爬升/下降时间 <sup>4)</sup>	100 μs	100 μs	90 μs	80 μs	80 μs
负载端子 <sup>5)</sup> 后 / 前	FKS40/12-SM12	FKS40/12-SM12 with safety cover	FKS25/10-SM10 with safety cover	FKS25/8-SM10 with safety cover	FKS25/10-SM10 with safety cover
功耗	875 VA	875 VA	875 VA	875 VA	875 VA
最大噪音 <sup>6)</sup>	78 dB(A)	78 dB(A)	78 dB(A)	78 dB(A)	78 dB(A)
重量	136 kg	136 kg	136 kg	136 kg	136 kg
尺寸 <sup>7)</sup> W x H x D (mm)	482 x 770 x 55	482 x 770 x 635	482 x 770 x 635	482 x 770 x 635	482 x 770 x 635
高 / 深 (mm)	19", 17 HU / 510	19", 17 HU / 595	19", 17 HU / 595	19", 17 HU / 595	19", 17 HU / 595

1) 同功率高压等级型号可以提供更大电流范围的型号

2) 拉载电流大小和运行时间请见技术参数部分

3) 最大设置范围可以设置到峰值功率范围

4) 上升和下降时间定义为最大电流的10%-90%或90%-10%  
(测量于恒流模式FAST档, 误差20%)  
Medium档约150 μs, Slow档约2ms

5) 负载端子

端子类型

BPK4-30L

Binding post for 4 mm pin connector with connection possibility for stripped wire, max. 30 A

BPK4-60L

Touch-protected binding post for 4 mm pin connector with connection possibility for stripped wire, max. 60 A

FKS20/5-SM8

Flat copper bar 20 x 4 mm, vertically installed with screw M8

FKS25/8-SM10

Flat copper bar 25 x 8 mm, vertically installed with screw M10

FKS25/10-SM10

Flat copper bar 25 x 10 mm, vertically installed with screw M10

FKS40/12-SM12

Flat copper bar 40 x 12 mm, vertically installed with screw M12

6) 测量于距离前面板1米远处

7) 设备高度包含垫脚  
最大宽度和深度不包含连线部分  
1 HU = 44.45 mm

# 22,400W ... 28,800W DC

型号 (订购编号)	PLI25606	PLI25612	PLI22430	PLI22460	PLI22480
最大输入电压	60 V	120 V	300 V	600 V	800 V
电流 <sup>1)</sup>	2,400 A	1,200 A	480 A	320 A	240 A
连续功率	25,600 W	25,600 W	22,400 W	22,400 W	22,400 W
短时间功率 <sup>2)</sup>	51,200 W	51,200 W	33,600 W	22,400 W	22,400 W
电压设置	0 ... 60 V	0 ... 120 V	0 ... 300 V	0 ... 600 V	0 ... 800 V
电流设置	0 ... 2,400 A	0 ... 1,200 A	0 ... 480 A	0 ... 320 A	0 ... 240 A
电阻设置	0.83 mΩ ... 0.26 Ω	1.67 mΩ ... 1.07 Ω	4.17 mΩ ... 6.72 Ω	6.30 mΩ ... 20.16 Ω	8.33 mΩ ... 35.84 Ω
功率设置 <sup>3)</sup>	0 ... 51,200 W	0 ... 51,200 W	0 ... 33,600 W	0 ... 22,400 W	0 ... 22,400 W
爬升/下降时间 <sup>4)</sup>	100 μs	100 μs	100 μs	100 μs	100 μs
负载端子 <sup>5)</sup> 后 / 前	FKS40/12-SM12	FKS40/12-SM12 with safety cover	FKS25/10-SM10 with safety cover	FKS25/8-SM10 with safety cover	FKS25/10-SM10 with safety cover
功耗	950 VA	950 VA	950 VA	950 VA	950 VA
最大噪音 <sup>6)</sup>	79 dB(A)	79 dB(A)	79 dB(A)	79 dB(A)	79 dB(A)
重量	144 kg	144 kg	144 kg	144 kg	144 kg
尺寸 <sup>7)</sup> W x H x D (mm) 高 / 深 (mm)	482 x 904 x 550 19", 20 HU / 510	482 x 904 x 635 19", 20 HU / 595	482 x 904 x 635 19", 20 HU / 595	482 x 904 x 635 19", 20 HU / 595	482 x 904 x 635 19", 20 HU / 595

型号 (订购编号)	PLI27206	PLI27212	PLI23830	PLI23860	PLI23880
最大输入电压	60 V	120 V	300 V	600 V	800 V
电流 <sup>1)</sup>	2,550 A	1,275 A	510 A	340 A	255 A
连续功率	27,200 W	27,200 W	23,800 W	23,800 W	23,800 W
短时间功率 <sup>2)</sup>	54,400 W	54,400 W	35,700 W	23,800 W	23,800 W
电压设置	0 ... 60 V	0 ... 120 V	0 ... 300 V	0 ... 600 V	0 ... 800 V
电流设置	0 ... 2,550 A	0 ... 1,275 A	0 ... 510 A	0 ... 340 A	0 ... 255 A
电阻设置	0.78 mΩ ... 0.25 Ω	1.57 mΩ ... 1.01 Ω	3.92 mΩ ... 6.32 Ω	5.9 mΩ ... 18.97 Ω	7.84 mΩ ... 33.73 Ω
功率设置 <sup>3)</sup>	0 ... 54,400 W	0 ... 54,400 W	0 ... 35,700 W	0 ... 23,800 W	0 ... 23,800 W
爬升/下降时间 <sup>4)</sup>	100 μs	100 μs	100 μs	100 μs	100 μs
负载端子 <sup>5)</sup> 后 / 前	FKS40/12-SM12	FKS40/12-SM12 with safety cover	FKS25/10-SM10 with safety cover	FKS25/8-SM10 with safety cover	FKS25/10-SM10 with safety cover
功耗	1,000 VA	1,000 VA	1,000 VA	1,000 VA	1,000 VA
最大噪音 <sup>6)</sup>	80 dB(A)	80 dB(A)	80 dB(A)	80 dB(A)	80 dB(A)
重量	152 kg	152 kg	152 kg	152 kg	152 kg
尺寸 <sup>7)</sup> W x H x D (mm) 高 / 深 (mm)	482 x 904 x 550 19", 20 HU / 510	482 x 904 x 635 19", 20 HU / 595	482 x 904 x 635 19", 20 HU / 595	482 x 904 x 635 19", 20 HU / 595	482 x 904 x 635 19", 20 HU / 595

型号 (订购编号)	PLI28806	PLI28812	PLI25230	PLI25260	PLI25280
最大输入电压	60 V	120 V	300 V	600 V	800 V
电流 <sup>1)</sup>	2,700 A	1,350 A	540 A	360 A	270 A
连续功率	28,800 W	28,800 W	25,200 W	25,200 W	25,200 W
短时间功率 <sup>2)</sup>	57,600 W	57,600 W	37,800 W	25,200 W	25,200 W
电压设置	0 ... 60 V	0 ... 120 V	0 ... 300 V	0 ... 600 V	0 ... 800 V
电流设置	0 ... 2,700 A	0 ... 1,350 A	0 ... 540 A	0 ... 360 A	0 ... 270 A
电阻设置	0.74 mΩ ... 0.23 Ω	1.48 mΩ ... 0.95 Ω	3.70 mΩ ... 5.97 Ω	5.60 mΩ ... 17.92 Ω	7.41 mΩ ... 31.86 Ω
功率设置 <sup>3)</sup>	0 ... 57,600 W	0 ... 57,600 W	0 ... 37,800 W	0 ... 25,200 W	0 ... 25,200 W
爬升/下降时间 <sup>4)</sup>	100 μs	100 μs	100 μs	70 μs	100 μs
负载端子 <sup>5)</sup> 后 / 前	FKS40/12-SM12	FKS40/12-SM12 with safety cover	FKS25/10-SM10 with safety cover	FKS25/8-SM10 with safety cover	FKS25/10-SM10 with safety cover
功耗	1,050 VA	1,050 VA	1,050 VA	1,050 VA	1,050 VA
最大噪音 <sup>6)</sup>	80 dB(A)	80 dB(A)	80 dB(A)	80 dB(A)	80 dB(A)
重量	160 kg	160 kg	160 kg	160 kg	160 kg
尺寸 <sup>7)</sup> W x H x D (mm) 高 / 深 (mm)	482 x 904 x 550 19", 20 HU / 510	482 x 904 x 635 19", 20 HU / 595	482 x 904 x 635 19", 20 HU / 595	482 x 904 x 635 19", 20 HU / 595	482 x 904 x 635 19", 20 HU / 595

- 1) 同功率高压等级型号可以提供更大电流范围的型号
- 2) 拉载电流大小和运行时间请见技术参数部分
- 3) 最大设置范围可以设置到峰值功率范围
- 4) 上升和下降时间定义为最大电流的10%-90%或90%-10% (测量于恒流模式FAST档, 误差20%) (Medium档约150 μs, Slow档约2ms)

5) 负载端子	端子类型
BPK4-30L	Binding post for 4 mm pin connector with connection possibility for stripped wire, max. 30 A
BPK4-60L	Touch-protected binding post for 4 mm pin connector with connection possibility for stripped wire, max. 60 A
FKS20/5-SM8	Flat copper bar 20 x 4 mm, vertically installed with screw M8
FKS25/8-SM10	Flat copper bar 25 x 8 mm, vertically installed with screw M10
FKS25/10-SM10	Flat copper bar 25 x 10 mm, vertically installed with screw M10
FKS40/12-SM12	Flat copper bar 40 x 12 mm, vertically installed with screw M12

- 6) 测量于距离前面板1米远处
- 7) 设备高度包含垫脚  
最大宽度和深度不包含连线部分  
1 HU = 44.45 mm



## 1200V 型号

型号 (订购编号)	PLI24K12HV	PLI36K12HV	PLI48K12HV	PLI60K12HV	PLI72K12HV
最大输入电压	1,200 V	1,200 V	1,200 V	1,200 V	1,200 V
电流 <sup>1)</sup>	12 A	18 A	24 A	30 A	36 A
连续功率	2,400 W	3,600 W	4,800 W	6,000 W	7,200 W
短时间功率 <sup>2)</sup>	2,400 W	3,600 W	4,800 W	6,000 W	7,200 W
电压设置	0 ... 1,200 V	0 ... 1,200 V	0 ... 1,200 V	0 ... 1,200 V	0 ... 1,200 V
电流设置	0 ... 12 A	0 ... 18 A	0 ... 24 A	0 ... 30 A	0 ... 36 A
电阻设置	166.7 mΩ ... 1075 Ω	111.2 mΩ ... 716 Ω	83.4 mΩ ... 537 Ω	66.7 mΩ ... 430 Ω	55.6 mΩ ... 358 Ω
功率设置 <sup>3)</sup>	0 ... 2,400 W	0 ... 3,600 W	0 ... 4,800 W	0 ... 6,000 W	0 ... 7,200 W
爬升/下降时间 <sup>4)</sup>	30 μs	30 μs	30 μs	30 μs	30 μs
负载端子 <sup>5)</sup> 后 / 前	FKS25/10-SM8 with safety cover	FKS25/10-SM10 with safety cover	FKS25/10-SM10 with safety cover	FKS25/10-SM10 with safety cover	FKS25/10-SM10 with safety cover
功耗	140 VA	190 VA	275 VA	320 VA	380 VA
最大噪音 <sup>6)</sup>	70 dB(A)	71 dB(A)	73 dB(A)	74 dB(A)	74 dB(A)
重量	22.5 kg	39 kg	56 kg	57 kg	63 kg
尺寸 <sup>7)</sup> W x H x D (mm) 高 / 深 (mm)	482 x 141 x 635 19", 3 HU / 595	482 x 237 x 635 19", 5 HU / 595	482 x 370 x 635 19", 8 HU / 595	482 x 370 x 635 19", 8 HU / 595	482 x 370 x 635 19", 8 HU / 595

型号 (订购编号)	PLI84K12HV	PLI96K12HV	PLI108K12HV	PLI120K12HV	PLI132K12HV
最大输入电压	1,200 V	1,200 V	1,200 V	1,200 V	1,200 V
电流 <sup>1)</sup>	42 A	48 A	54 A	60 A	66 A
连续功率	8,400 W	9,600 W	10,800 W	12,000 W	13,200 W
短时间功率 <sup>2)</sup>	8,400 W	9,600 W	10,800 W	12,000 W	13,200 W
电压设置	0 ... 1,200 V	0 ... 1,200 V	0 ... 1,200 V	0 ... 1,200 V	0 ... 1,200 V
电流设置	0 ... 42 A	0 ... 48 A	0 ... 54 A	0 ... 60 A	0 ... 66 A
电阻设置	47.7 mΩ ... 307 Ω	41.7 mΩ ... 268 Ω	37.1 mΩ ... 238 Ω	333.4 mΩ ... 215 Ω	30.4 mΩ ... 195 Ω
功率设置 <sup>3)</sup>	0 ... 8,400 W	0 ... 9,600 W	0 ... 10,800 W	0 ... 12,000 W	0 ... 13,200 W
爬升/下降时间 <sup>4)</sup>	30 μs	40 μs	40 μs	40 μs	40 μs
负载端子 <sup>5)</sup> 后 / 前	FKS25/10-SM10 with safety cover	FKS25/10-SM10 with safety cover	FKS25/10-SM10 with safety cover	FKS25/10-SM10 with safety cover	FKS25/10-SM10 with safety cover
功耗	450 VA	500 VA	540 VA	600 VA	675 VA
最大噪音 <sup>6)</sup>	75 dB(A)	76 dB(A)	76 dB(A)	77 dB(A)	77 dB(A)
重量	74 kg	82 kg	85 kg	104	98 kg
尺寸 <sup>7)</sup> W x H x D (mm) 高 / 深 (mm)	482 x 503 x 635 19", 11 HU / 595	482 x 503 x 635 19", 11 HU / 595	482 x 503 x 635 19", 11 HU / 595	482 x 637 x 635 19", 14 HU / 595	482 x 637 x 635 19", 14 HU / 595

型号 (订购编号)	PLI144K12HV
最大输入电压	1,200 V
电流 <sup>1)</sup>	72 A
连续功率	14,400 W
短时间功率 <sup>2)</sup>	14,400 W
电压设置	0 ... 1,200 V
电流设置	0 ... 72 A
电阻设置	27.8 mΩ ... 179 Ω
功率设置 <sup>3)</sup>	0 ... 57,600 W
爬升/下降时间 <sup>4)</sup>	40 μs
负载端子 <sup>5)</sup> 后 / 前	FKS25/10-SM10 with safety cover
功耗	700 VA
最大噪音 <sup>6)</sup>	77 dB(A)
重量	112 kg
尺寸 <sup>7)</sup> W x H x D (mm) 高 / 深 (mm)	482 x 637 x 635 19", 14 HU / 595

如需更大功率型号，请咨询工厂。

- 1) HV后级型号无过功率工作能力
- 2) 设置范围可扩展到可能的最大峰值功率范围。
- 3) 上升和下降时间定义为最大电流的10%-90%或90%-10% (测量于恒流模式FAST档，误差20%)

4) 负载端子	端子类型
BPK4-30L	Binding post for 4 mm pin connector with connection possibility for stripped wire, max. 30 A
BPK4-60L	Touch-protected binding post for 4 mm pin connector with connection possibility for stripped wire, max. 60 A
FKS20/5-SM8	Flat copper bar 20 x 4 mm, vertically installed with screw M8
FKS25/10-SM8	Flat copper bar 25 x 10 mm, vertically installed with screw M8
FKS25/10-SM10	Flat copper bar 25 x 10 mm, vertically installed with screw M10
FKS40/12-SM12	Flat copper bar 40 x 12 mm, vertically installed with screw M12

- 5) 测量于距离前面板1米远处
- 6) 设备高度包含垫脚  
最大宽度和深度不包含连线部分  
1 HU = 44.45 mm

### 300V 扩展电流型号

型号 (订购编号)	PLI1230EC	PLI4230EC	PLI5630EC	PLI7030EC	PLI8430EC	PLI9830EC
最大输入电压	300 V	300 V	300 V	300 V	300 V	300 V
电流 <sup>1)</sup>	208 A	312 A	416 A	520 A	624 A	728 A
连续功率	3,200 W	4,200 W	5,600 W	7,000 W	8,400 W	9,800 W
短时间功率 <sup>2)</sup>	3,200 W	4,200 W	5,600 W	7,000 W	8,400 W	9,800 W
电压设置	0 ... 300 V	0 ... 300 V	0 ... 300 V	0 ... 300 V	0 ... 300 V	0 ... 300 V
电流设置	0 ... 208 A	0 ... 312 A	0 ... 416 A	0 ... 520 A	0 ... 624 A	0 ... 728 A
电阻设置	25 mΩ ... 15.5 Ω	16 mΩ ... 10.33 Ω	12 mΩ ... 7.75 Ω	9.7 mΩ ... 6.2 Ω	8.1 mΩ ... 5.16 Ω	6.9 mΩ ... 4.4 Ω
功率设置 <sup>3)</sup>	0 ... 3,200 W	0 ... 4,200 W	0 ... 5,600 W	0 ... 7,000 W	0 ... 8,400 W	0 ... 9,800 W
爬升/下降时间 <sup>4)</sup>	100 μs	100 μs	100 μs	100 μs	100 μs	120 μs
负载端子 <sup>5)</sup> 后 / 前	FKS25/8-SM8 with safety cover	FKS25/10-SM10 with safety cover	FKS25/10-SM10 with safety cover	FKS40/12-SM12 with safety cover	FKS40/12-SM12 with safety cover	FKS40/12-SM12 with safety cover
功耗	140 VA	190 VA	260 VA	300 VA	340 VA	390 VA
最大噪音 <sup>6)</sup>	70 dB(A)	71 dB(A)	72 dB(A)	74 dB(A)	74 dB(A)	74 dB(A)
重量	22.5 kg	39 kg	56 kg	57 kg	63 kg	80 kg
尺寸 <sup>7)</sup> W x H x D (mm)	482 x 141 x 535	482 x 237 x 550	482 x 370 x 635	482 x 370 x 635	482 x 370 x 635	482 x 503 x 635
高 / 深 (mm)	19", 3 HU / 520	19", 5 HU / 510	19", 8 HU / 595	19", 8 HU / 595	19", 8 HU / 595	19", 11 HU / 595

型号 (订购编号)	PLI11230EC	PLI12630EC	PLI14030EC	PLI15430EC	PLI16830EC	PLI18230EC
最大输入电压	300 V	300 V	300 V	300 V	300 V	300 V
电流 <sup>1)</sup>	832 A	936 A	1,040 A	1,144 A	1,248 A	1,352 A
连续功率	11,200 W	12,600 W	14,000 W	15,400 W	16,800 W	18,200 W
短时间功率 <sup>2)</sup>	11,200 W	12,600 W	14,000 W	15,400 W	16,800 W	18,200 W
电压设置	0 ... 300 V	0 ... 300 V	0 ... 300 V	0 ... 300 V	0 ... 300 V	0 ... 300 V
电流设置	0 ... 832 A	0 ... 936 A	0 ... 1,040 A	0 ... 1,144 A	0 ... 1,248 A	0 ... 1,352 A
电阻设置	6.1 mΩ ... 3.8 Ω	5.4 mΩ ... 3.44 Ω	4.9 mΩ ... 3.10 Ω	4.4 mΩ ... 2.81 Ω	4.1 mΩ ... 2.58 Ω	3.7 mΩ ... 2.38 Ω
功率设置 <sup>3)</sup>	0 ... 11,200 W	0 ... 12,600 W	0 ... 14,000 W	0 ... 15,400 W	0 ... 16,800 W	0 ... 18,200 W
爬升/下降时间 <sup>4)</sup>	120 μs	120 μs	120 μs	120 μs	120 μs	140 μs
负载端子 <sup>5)</sup> 后 / 前	FKS40/12-SM12 with safety cover	FKS40/12-SM12 with safety cover	FKS40/12-SM12 with safety cover	FKS40/12-SM12 with safety cover	FKS40/12-SM12 with safety cover	FKS40/12-SM12 with safety cover
功耗	450 VA	500 VA	540 VA	580 VA	650 VA	680 VA
最大噪音 <sup>6)</sup>	75 dB(A)	76 dB(A)	76 dB(A)	77 dB(A)	77 dB(A)	77 dB(A)
重量	80 kg	82 kg	89 kg	104 kg	105 kg	112 kg
尺寸 <sup>7)</sup> W x H x D (mm)	482 x 503 x 635	482 x 503 x 635	482 x 637 x 635	482 x 637 x 635	482 x 637 x 635	482 x 770 x 635
高 / 深 (mm)	19", 11 HU / 595	19", 11 HU / 595	19", 14 HU / 595	19", 14 HU / 595	19", 14 HU / 595	19", 17 HU / 595

型号 (订购编号)	PLI19630EC	PLI21030EC	PLI22430EC	PLI23830EC	PLI25230EC
最大输入电压	300 V	300 V	300 V	300 V	300 V
电流 <sup>1)</sup>	1,456 A	1,560 A	1,664 A	1,768 A	1,872 A
连续功率	19,600 W	21,000 W	22,400 W	23,800 W	25,200 W
短时间功率 <sup>2)</sup>	19,600 W	21,000 W	22,400 W	23,800 W	25,200 W
电压设置	0 ... 300 V	0 ... 300 V	0 ... 300 V	0 ... 300 V	0 ... 300 V
电流设置	0 ... 1,456 A	0 ... 1,560 A	0 ... 1,664 A	0 ... 1,768 A	0 ... 1,872 A
电阻设置	3.5 mΩ ... 2.2 Ω	3.3 mΩ ... 2.0 Ω	3.0 mΩ ... 1.9 Ω	2.9 mΩ ... 1.8 Ω	2.7 mΩ ... 1.7 Ω
功率设置 <sup>3)</sup>	0 ... 19,600 W	0 ... 21,000 W	0 ... 22,400 W	0 ... 23,800 W	0 ... 25,200 W
爬升/下降时间 <sup>4)</sup>	140 μs	140 μs	140 μs	140 μs	140 μs
负载端子 <sup>5)</sup> 后 / 前	FKS40/12-SM12 with safety cover	FKS40/12-SM12 with safety cover	FKS40/12-SM12 with safety cover	FKS40/12-SM12 with safety cover	FKS40/12-SM12 with safety cover
功耗	720 VA	780 VA	870 VA	870 VA	960 VA
最大噪音 <sup>6)</sup>	77 dB(A)	78 dB(A)	78 dB(A)	78 dB(A)	79 dB(A)
重量	131 kg	136 kg	144 kg	152 kg	160 kg
尺寸 <sup>7)</sup> W x H x D (mm)	482 x 770 x 635	482 x 770 x 635	482 x 904 x 635	482 x 904 x 635	482 x 904 x 635
高 / 深 (mm)	19", 17 HU / 595	19", 17 HU / 595	19", 20 HU / 595	19", 20 HU / 595	19", 20 HU / 595

1) EC后级型号无过功率工作能力  
 2) 设置范围可扩展到可能的最大峰值功率范围。  
 3) 上升和下降时间定义为最大电流的10%-90%或90%-10% (测量于恒流模式FAST档, 误差±20%)

4) 负载端子	端子类型
BPK4-30L	Binding post for 4 mm pin connector with connection possibility for stripped wire, max. 30 A
BPK4-60L	Touch-protected binding post for 4 mm pin connector with connection possibility for stripped wire, max. 60 A
FKS20/5-SM8	Flat copper bar 20 x 4 mm, vertically installed with screw M8
FKS25/8-SM10	Flat copper bar 25 x 8 mm, vertically installed with screw M10
FKS25/10-SM10	Flat copper bar 25 x 10 mm, vertically installed with screw M10
FKS40/12-SM12	Flat copper bar 40 x 12 mm, vertically installed with screw M12

5) 测量于距离前面板1米远处  
 6) 设备高度包含垫脚  
 最大宽度和深度不包含连线部分  
 1 HU = 44.45 mm

## 600V 扩展电流型号

型号 (订购编号)	PLI3260EC	PLI4260EC	PLI5660EC	PLI7060EC	PLI8460EC	PLI9860
最大输入电压	600 V	600 V	600 V	600 V	600 V	600 V
电流 <sup>1)</sup>	104 A	156 A	208 A	260 A	312 A	364 A
连续功率	3,200 W	4,200 W	5,600 W	7,000 W	8,400 W	9,800 W
短时间功率 <sup>2)</sup>	3,200 W	4,200 W	5,600 W	7,000 W	8,400 W	9,800 W
电压设置	0 ... 600 V	0 ... 600 V	0 ... 600 V	0 ... 600 V	0 ... 600 V	0 ... 600 V
电流设置	0 ... 104 A	0 ... 156 A	0 ... 208 A	0 ... 260 A	0 ... 312 A	0 ... 364 A
电阻设置	48.1 mΩ ... 62.0 Ω	32.1 mΩ ... 41.3 Ω	24.1 mΩ ... 31 Ω	19.3 mΩ ... 24.8 Ω	16.1 mΩ ... 20.6 Ω	13.8 mΩ ... 17.7 Ω
功率设置 <sup>3)</sup>	0 ... 3,200 W	0 ... 4,200 W	0 ... 5,600 W	0 ... 7,000 W	0 ... 8,400 W	0 ... 9,800 W
爬升/下降时间 <sup>4)</sup>	100 μs	100 μs	100 μs	100 μs	100 μs	100 μs
负载端子 <sup>5)</sup> 后 / 前	FKS25/8-SM10 with safety cover	FKS25/8-SM10 with safety cover	FKS25/8-SM10 with safety cover	FKS25/8-SM10 with safety cover	FKS25/8-SM10 with safety cover	FKS25/8-SM10 with safety cover
功耗	140 VA	190 VA	260 VA	300 VA	340 VA	390 VA
最大噪音 <sup>6)</sup>	70 dB(A)	71 dB(A)	72 dB(A)	74 dB(A)	74 dB(A)	74 dB(A)
重量	20.5 kg	38 kg	56 kg	57 kg	63 kg	74 kg
尺寸 <sup>7)</sup> W x H x D (mm) 高 / 深 (mm)	482 x 141 x 535 19", 3 HU / 520	482 x 237 x 550 19", 5 HU / 510	482 x 370 x 635 19", 8 HU / 595	482 x 370 x 635 19", 8 HU / 595	482 x 370 x 635 19", 8 HU / 595	482 x 503 x 635 19", 11 HU / 595

型号 (订购编号)	PLI11260EC	PLI12660EC	PLI14060EC	PLI15460EC	PLI16860EC	PLI18260
最大输入电压	600 V	600 V	600 V	600 V	600 V	600 V
电流 <sup>1)</sup>	416 A	468 A	520 A	572 A	624 A	676 A
连续功率	11,200 W	12,600 W	14,000 W	15,400 W	16,800 W	18,200 W
短时间功率 <sup>2)</sup>	11,200 W	12,600 W	14,000 W	15,400 W	16,800 W	18,200 W
电压设置	0 ... 600 V	0 ... 600 V	0 ... 600 V	0 ... 600 V	0 ... 600 V	0 ... 600 V
电流设置	0 ... 416 A	0 ... 468 A	0 ... 520 A	0 ... 572 A	0 ... 624 A	0 ... 676 A
电阻设置	12.1 mΩ ... 15.5 Ω	10.7 mΩ ... 13.7 Ω	9.6 mΩ ... 12.4 Ω	8.7 mΩ ... 11.2 Ω	8 mΩ ... 10.3 Ω	7.4 mΩ ... 9.5 Ω
功率设置 <sup>3)</sup>	0 ... 11,200 W	0 ... 12,600 W	0 ... 14,000 W	0 ... 15,400 W	0 ... 16,800 W	0 ... 18,200 W
爬升/下降时间 <sup>4)</sup>	120 μs	120 μs	120 μs	120 μs	120 μs	130 μs
负载端子 <sup>5)</sup> 后 / 前	FKS25/8-SM10 with safety cover	FKS25/8-SM10 with safety cover	FKS40/12-SM12 with safety cover	FKS40/12-SM12 with safety cover	FKS40/12-SM12 with safety cover	FKS40/12-SM12 with safety cover
功耗	450 VA	500 VA	540 VA	580 VA	650 VA	680 VA
最大噪音 <sup>6)</sup>	75 dB(A)	76 dB(A)	76 dB(A)	77 dB(A)	77 dB(A)	77 dB(A)
重量	80 kg	82 kg	89 kg	98 kg	105 kg	112 kg
尺寸 <sup>7)</sup> W x H x D (mm) 高 / 深 (mm)	482 x 503 x 635 19", 11 HU / 595	482 x 503 x 635 19", 11 HU / 595	482 x 637 x 635 19", 14 HU / 595	482 x 637 x 635 19", 14 HU / 595	482 x 637 x 635 19", 14 HU / 595	482 x 770 x 635 19", 17 HU / 595

型号 (订购编号)	PLI19660EC	PLI21060EC	PLI22460EC	PLI23860EC	PLI25260EC
最大输入电压	600 V	600 V	600 V	600 V	600 V
电流 <sup>1)</sup>	728 A	780 A	832 A	884 A	936 A
连续功率	19,600 W	21,000 W	22,400 W	23,800 W	25,200 W
短时间功率 <sup>2)</sup>	19,600 W	21,000 W	22,400 W	23,800 W	25,200 W
电压设置	0 ... 600 V	0 ... 600 V	0 ... 600 V	0 ... 600 V	0 ... 600 V
电流设置	0 ... 728 A	0 ... 780 A	0 ... 832 A	0 ... 884 A	0 ... 936 A
电阻设置	6.9 mΩ ... 8.8 Ω	6.4 mΩ ... 8.2 Ω	6 mΩ ... 7.7 Ω	5.7 mΩ ... 7.2 Ω	5.3 mΩ ... 6.8 Ω
功率设置 <sup>3)</sup>	0 ... 19,600 W	0 ... 21,000 W	0 ... 22,400 W	0 ... 23,800 W	0 ... 25,200 W
爬升/下降时间 <sup>4)</sup>	130 μs	140 μs	140 μs	150 μs	150 μs
负载端子 <sup>5)</sup> 后 / 前	FKS40/12-SM12 with safety cover	FKS40/12-SM12 with safety cover	FKS40/12-SM12 with safety cover	FKS40/12-SM12 with safety cover	FKS40/12-SM12 with safety cover
功耗	720 VA	780 VA	870 VA	870 VA	960 VA
最大噪音 <sup>6)</sup>	77 dB(A)	78 dB(A)	78 dB(A)	78 dB(A)	79 dB(A)
重量	131 kg	136 kg	144 kg	152 kg	155 kg
尺寸 <sup>7)</sup> W x H x D (mm) 高 / 深 (mm)	482 x 770 x 635 19", 17 HU / 595	482 x 770 x 635 19", 17 HU / 595	482 x 904 x 635 19", 20 HU / 595	482 x 904 x 635 19", 20 HU / 595	482 x 904 x 635 19", 20 HU / 595

- 1) EC后编型号无过功率工作能力
- 2) 设置范围可扩展到可能的最大峰值功率范围。
- 3) 上升和下降时间定义为最大电流的10%-90%或90%-10% (测量于恒流模式FAST档, 误差20%)

## 4) Load terminals

## Type of terminals

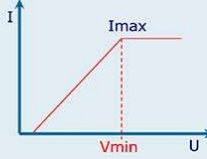
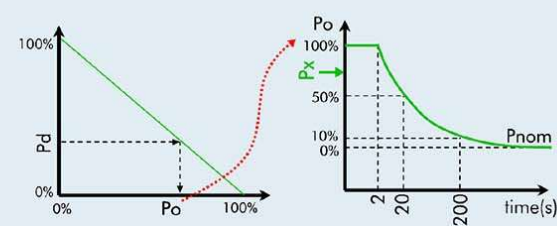
BPK4-30L	Binding post for 4 mm pin connector with connection possibility for stripped wire, max. 30 A
BPK4-60L	Touch-protected binding post for 4 mm pin connector with connection possibility for stripped wire, max. 60 A
FKS20/5-SM8	Flat copper bar 20 x 4 mm, vertically installed with screw M8
FKS25/8-SM10	Flat copper bar 25 x 8 mm, vertically installed with screw M10
FKS25/10-SM10	Flat copper bar 25 x 10 mm, vertically installed with screw M10
FKS40/12-SM12	Flat copper bar 40 x 12 mm, vertically installed with screw M12

5) Measured at the front in distance of 1 m.

6) Device height incl. feet, largest width and depth without wiring. 1 HU = 44.45 mm

## 技术参数

设置精度		
	设置值的	对应范围值的
电压	±0.2 %	±0.05 %
电流	±0.2 %	±0.05 %
电阻 (at 5 ... 100 % of the voltage range)	±1.4 %	±0.3 % of current range
功率 (at V and I > 30 % of the corresp. range) (at V or I < 30 % of the corresp. range)	±0.35 % ±0.7 %	±0.1 % ±0.25 %
分辨率	14 bit	
可设置保护精度		
	设置值的	对应范围值的
过流保护	±1.4 %	±0.3 %
欠压保护	±1.4 %	±0.3 %
分辨率	12 bit	
测量 / 显示 精度 (静态 CC, CV, CR 模式)		
	测量值的 (实际值)	对应范围值的
电压	±0.03 %	±0.02 %
电流	±0.2 %	±0.05 %
电阻	通过电压电流计算	
功率	通过电压电流计算	
分辨率	18 bit	
采样率	330 ms, not triggerable	
测量 / 显示 精度 (动态模式和静态 CP 模式)		
	测量值的 (实际值)	对应范围值的
电压	±0.2 %	±0.1 %
电流	±0.2 %	±0.1 %
电阻	通过电压电流计算	
功率	通过电压电流计算	
分辨率	12 bit	
采样率	200 μs ... 800,000 s	
触发电压测量精度		
触发电压	±1 % of voltage range	
测量速率	200 μs	
动态功能 (LIST)		
波形步阶数	最大300步, 带有升降和运行时间设置	
	min.	max.
运行时间	200 μs	800,000 s
升降时间	0 s	800,000 s
分辨率	200 μs	
时间设置精度	±0.02 %	
触发延迟时间	300 μs	
数据采集		
存储于外部U盘		
测量速率	0.5 s, 1 s, 5 s, 10 s	
测量数据	时间戳, 电压、电流	
存储点数	取决于U盘容量	
文件格式	.CSV format	
存储于内部存储器		
测量速率	200 μs ... 800,000s, 分辨率200 μs 动态同步	
测量数据	时间戳, 电压、电流	
存储点数	最大8000点	
设置存储器		
设置存储数量 (包含编辑好的list)	2个, 可选择 1条用于上一次设置或断电	

模拟量控制精度 电流、电压针对 0-10V 模拟量信号		
	设置值的	对应范围值的
电压	±0.2 %	±0.1 %
电流	±0.2 %	±0.1 %
过流保护	±1 %	±0.4 %
欠压保护	±1 %	±0.4 %
模拟量输入电阻 >10 k GND max. ±2 V referred to negative load input (125 V with option PLI06)		
模拟量测量精度 0-10V 模拟量输出信号		
	模拟量信号的实际值	偏移电压
电压	±0.2 %	±15 mV
电流	±0.2 %	±15 mV
Load capacity: minimal 2 kΩ GND max. ±2 V with respect to negative load input (125 V with option PLI06)		
I/O 端口输入和输出		
输出控制	负载输入 开、关 过载 (OCP, OVP, OPP, OTP) 触发输出 可编程输出	
输出水平	selectable, 3.3 V, 5 V, 12 V, or externally programmable up to 30 V	
输入控制	负载输入 开、关 工作模式选择 触发输入 可编程输入 输入控制 远程关断	
输入水平	3 V to 30 V	
输入		
输入电阻	>50 kΩ (当未启动加载时) 适配额定电流值的反极性保护二极管	
输入电容	approx. 2 μF / 600 W	
并联操作	主从模式, 最多5台 (硬件控制)	
输入电压	见具体型号描述部分	
最大电流下 最小工作电压	120V以内型号 300V以上型号 PLIxxxxEC	
	1.2V下可输入最大额定电流, 随电压线性降额直至0A 2V下可输入最大额定电流, 随电压线性降额直至0A 5V下可输入最大额定电流, 随电压线性降额直至0A	
		
可承受电压	负载输入负极 - 机壳 125 V DC	
功耗		
衰减	-1.2 %/°C for T <sub>A</sub>	
过载能力	见具体型号描述部分	
		



技术参数 (续)

保护和监控	
设备保护	过流保护 过功率保护 过温保护
监控	过压指示 反极性指示 欠压指示 (当电压远低于预期电流设置状态下)
端子	
负载输入端子: 测量端子:	见具体型号描述部分 PK4-30L or SBU4-32 (touch-proof terminal binding post for 4 mm laboratory jack or stripped wires)
使用条件	
使用温度	5 ... 40 °C
散热	3-stage air-cooling as of 3,200 W variably controlled fans
供电	115/230 V AC (±10 %), switchable, 50 ... 60 Hz
功耗	见具体型号描述部分
机箱	
颜色	面、后面板 侧面和机盖 RAL7032 (pebble grey) RAL7037 (stone grey)

安防和EMC	
保护	IP20
测量归类	O (CAT I according to EN61010 Rev. 2004)
电气安全	DIN EN 61010
EMC, CE标记	DIN EN 55011 DIN EN 61326-1 DIN EN 61000-3-2 DIN EN 61000-3-3
可供选件	
数字通信接口	PLI02 GPIB Interface
功能扩展	PLI20 MPPT function with activation code
硬件扩展	PLI06 galvanically isolated Analog I/O Port
19"机柜固定件	PLI10 for 1 Load PLI6XX PLI11 for 2 Loads PLI6XX PLI12 for 1 Load PLI14XX/21XX PLI13 for 1 Load PLI3206 PLI14 castors (from 5 HU)
直流电源	PLI18 12 V DC supply (only for PLI 14XX)
校准报告	
FCC-N-PLIxx FCC-PLIxx	Factory Calibration Certificate for new devices Factory Calibration Certificate

This is H&H
PLA Low Power
PLI High Power
ZS Multi-Range
ERI Energy Recycling
PMLA Multi-Channel, GUI
PMLI Multi-Channel
ZSAC AC & DC
NL Source-Sink
Accessories
SE Power Distribution
GTC